

## FICHE TECHNIQUE



# CONTACTS

## DUREE DU SPECTACLE :

1h40 min

## EQUIPE ARTISTIQUE :

### Mise en scène :

Jean-Baptiste GUINTRAND

tél : 06.16.56.48.70

### Comédiens :

Serge BALU  
Virginie RODRIGUEZ

tél : 06.89.13.51.20  
tél : 06.85.65.18.37

## EQUIPE TECHNIQUE :

### Régie:

Marie Jeanne ASSAYAG  
tél : 06.63.20.27.51

[marie.ass@hotmail.fr](mailto:marie.ass@hotmail.fr)

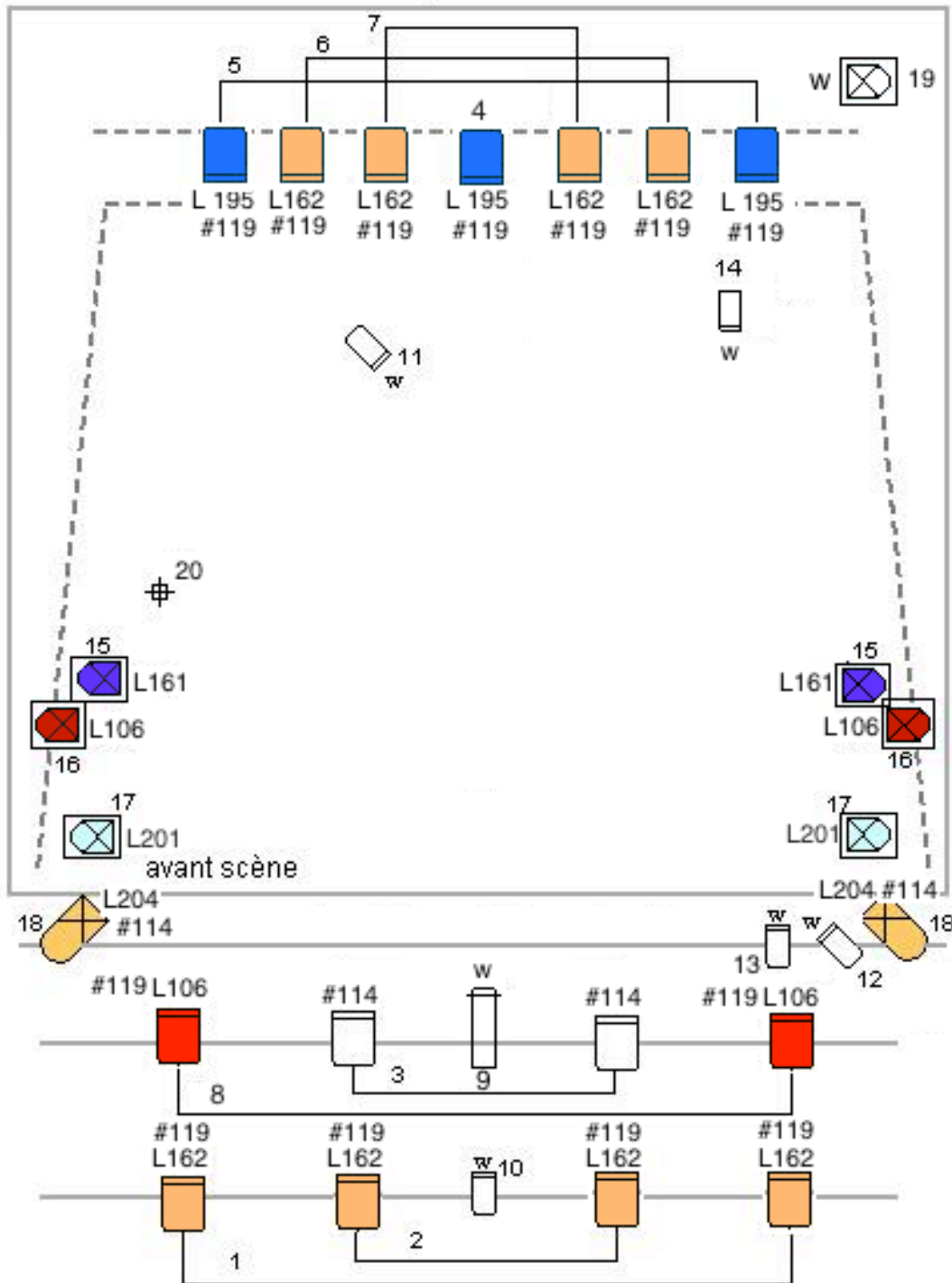
### Administratrice contact :

Aurora DE FITTE DE GARIES  
tél : 06.47.59.11.21


[diffusion@afagtheatre.org](mailto:diffusion@afagtheatre.org)


# PLAN DE FEU


Ay Carmela Cie AFAG Théâtre



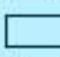
20 circuits / 30 projecteurs + 1 ampoule


 PC 650 x 5

 PAR 64 (cp 62) x 2

 PC 650 au sol x 7

 PC 1000 x 15

 Decoupe 1kw 613

 Servante

 Platines au sol x7

----- Rideaux (Pendrellonage)

Compagnie AFAG théâtre

Contact Technique Marie Jeanne ASSAYAG

Tél : 06.63.20.27.51

marie.ass@hotmail.fr

## **SON**

Merci de fournir un système de diffusion classique (Enceinte , ampli, console) ainsi qu'un lecteur CD avec système auto-pause.

## **DECOR**

Il se compose essentiellement d'une chaise et de quelques accessoires .